



tebeos
& POS

Tebeos & Pos Kurulum Adımları



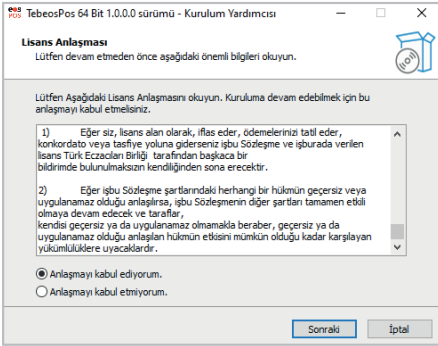
2

TEBEOS İinden Yapılacak İřlemler

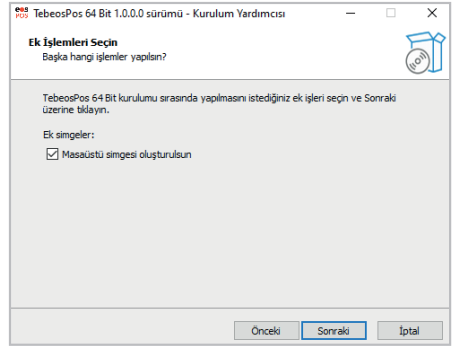
Kurulum

a. Ayarlar ► Pos İndir menüsüyle. TEBEOS Pos modülü indirme işlemi başlatılır. İndirme işlemi tamamlandığında kurulum işlemi otomatik olarak başlar.

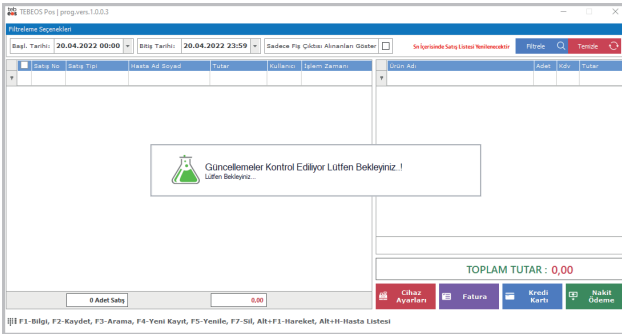
b. Gelen ekranlarda herhangi bir alana bilgi girişi vb. **işlem yapmadan** sadece **“Next”** butonuna basmanız ve kurulum işlemi bitirmeniz yeterlidir. Kurulum işlemi tamamlandığında bilgisayarınızın masa üstüne “Tebeos Pos” isminde bir kısayol oluşur. TEBEOS Pos Kurulum adımı tamamlanır. Kurulum adımlarını içeren görseller Kurulum – 1, Kurulum – 2, Kurulum – 3 isimleriyle bilginize sunulmuştur.



Kurulum-1



Kurulum-2

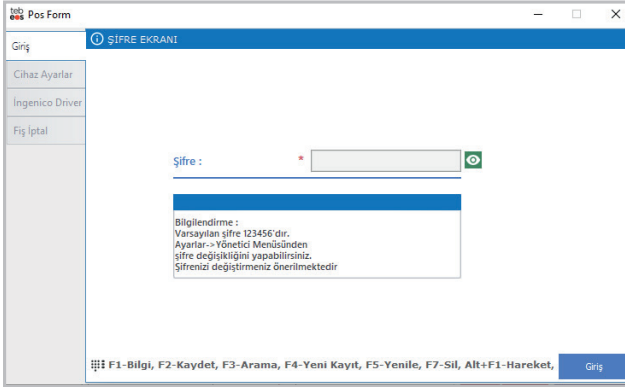


Kurulum-3

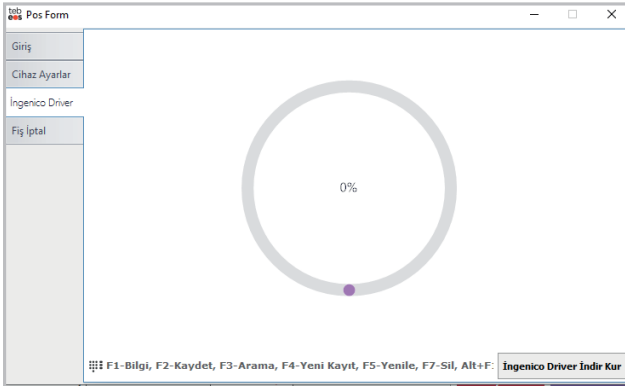
Ayarlar

c. Kurulum adımlarından sonra bilgisayarınızın masa üzerindeki “Tebeos Pos” kısayoluna tıklayıp, Tebeos Pos ekranda **“Ayarlar”** butonu ile Ayarlar ekranına “Yönetici” şifresiyle giriş yapılır. **“Ingenico Driver” menüsünden Ingenico Driver İndir Kur** butonuyla Ingenico Driver indirilip kurulum işlemi başlatılır. Bu ekranda önce **“Ingenico Driveri Kur”** butonuyla Ingenico driver kurulur.

(Ayarlar -1, Ayarlar -2, Ayarlar -3, Ayarlar -4, Ayarlar -5, Ayarlar -6, Ayarlar -7, Ayarlar -8, Ayarlar -9 görseli)

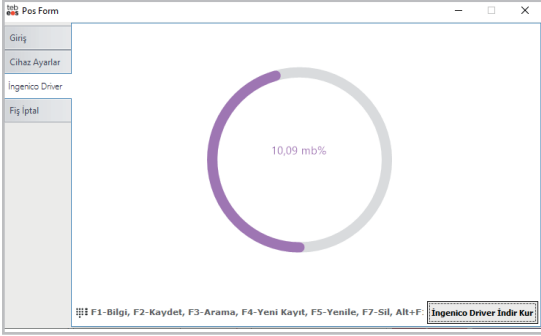


Ayarlar-1



Ayarlar-2

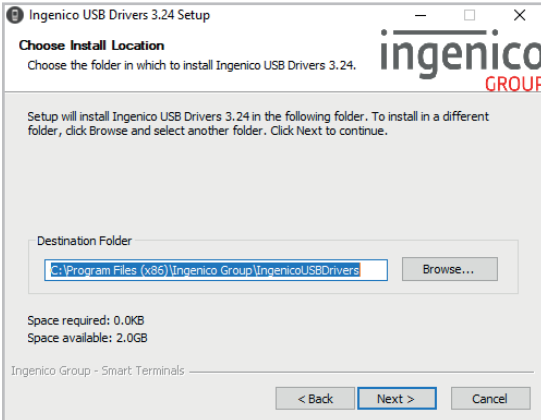
4



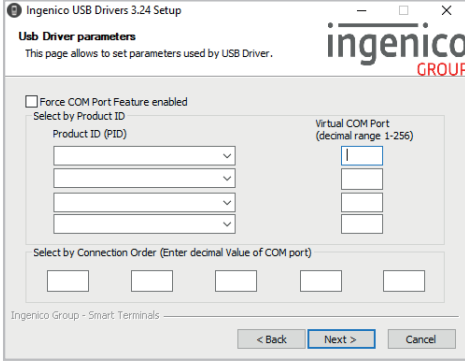
Ayarlar-3



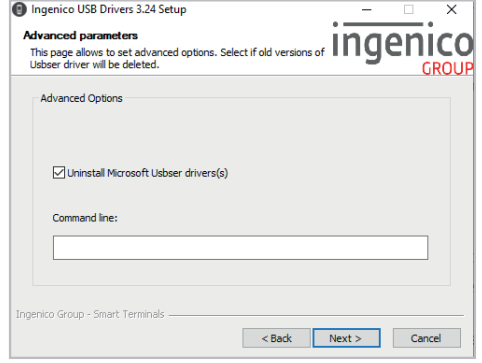
Ayarlar-4



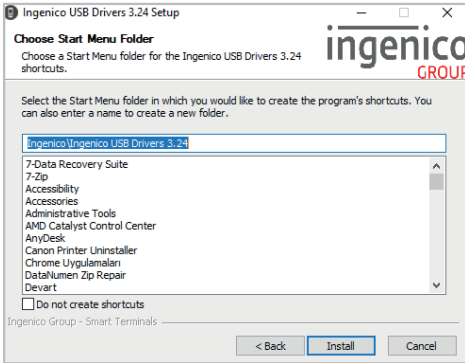
Ayarlar-5



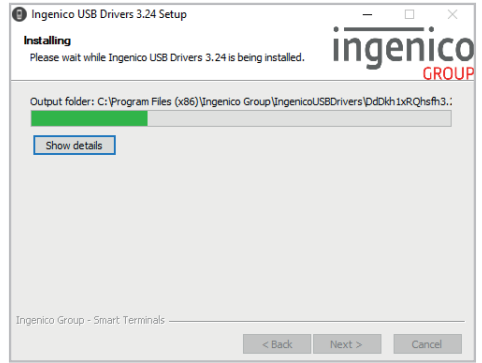
Ayarlar-6



Ayarlar-7



Ayarlar-8



Ayarlar-9

d. Cihaz Ayarları bölümüne girilir. Tüm alanlar otomatik dolu gelir. Port numarasını uygulama kendisi seçer. Tüm alanlar dolu ise “Aktif” seçeneği seçilir. “Ayarları Kaydet” butonuna basılır. **Eğer port numarası boş ise Ingenico Cihazınızın bilgisayara kurulumu yapılmamış veya eksik yapılmış olabilir.** Bu durumda Ingenico Driveri ni tekrar kurmanızı veya Ingenico Destek hattından 0850 250 40 30 bilgi almanızı önerilir.

e. Eşleşme Başlat” butonuna basılarak TEBEOS Pos uygulamasının Ingenico cihazınızla eşleşmesi sağlanır. Bu işlemin sonuçlanması kısa bir süre alabilir. İşlem sonunda

i. TEBEOS Pos ekranının alt kısmında yeşil zemin üzerinde **“Eşleşme Başarılı”** ikazı görünür.

ii. Ingenico cihazından eşleşme sesi duyulur.

The screenshot shows the TEBEOS Pos application interface. At the top, there is a header with the text "TEBEOS Pos | prog.ver:1.0.0.3". Below the header, there is a filter section with the following fields: "Başl. Tarihi: 20.04.2022 00:00", "Bitiş Tarihi: 20.04.2022 23:59", "Sadece Fiş Çıktısı Alınanları Göster" (checkbox), "20 Sa İçerisinde Satış Listesi Yenilenecektir", "Filtrele" (search icon), and "Temizle" (refresh icon). The main area contains a table with the following columns: "Satış No", "Satış Tipi", "Hasta Ad Soyad", "Tutar", "Kullanıcı", "İşlem Zamanı", "Ürün Adı", "Adet", "Kdv", and "Tutar". The table has one row with the following data: "56460", "Nakit Satış (Eld...", "190,00", "duygu", "20.04.2022 14:29:47". Below the table, there is a section for "TOPLAM TUTAR : 0,00". At the bottom, there are four buttons: "Cihaz Ayarları", "Fatura", "Kredi Kartı", and "Nakit Ödeme". At the very bottom, there is a footer with the text "F1-Bilgi, F2-Kaydet, F3-Arama, F4-Yeni Kayıt, F5-Yenile, F7-Sil, Alt+F1-Hareket, Alt+H-Hasta Listesi".

Ayarlar-10

Kullanım

f. TEBEOS Pos Ekranın sol tarafında, fiş çıktısı alınmayan satışlar listelenir. Bu satışlar en yakın işlem zamanında en son işlem zamanına göre sıralanır. Pos çıktısı alınmak istenen satış işaretlenip ilgili tahsilat tipi seçilerek “Kredi Kartı – Nakit” pos çıktısı alınabilir.

g. 2000 TL yi aşan satış tutarlarında “Fatura” butonuyla Fatura Bilgi Fişi alınabilir. Eczanelerin E-fatura mükellefi olması sebebiyle bu bilgi fişinin herhangi bir mali değeri yoktur.

h. Bir fiş çıktısı herhangi bir sebeple arada kalması, cihaza gönderilip sonuç alınamaması durumunda “Cihaz Ayarlar” bölümüne giriş yapılarak “Fiş İptal” seçeneği ile Ingenico cihazının içinde kalan fiş iptal edilebilir.

i. Sadece Pos Çıktısı alınan satışları listelemek için “Sadece Fiş Çıktısı Alınanları Göster” seçeneği işaretlenerek listeleme yapılabilir. Bu seçenek sadece po çıktısı alınan satışları listeler. Ayrıca bu ekranda Pos çıktısı alınma zamanı ve pos çıktısını alan kullanıcı bilgisi de satış bilgileriyle birlikte görüntülenmektedir.

j. Satışların üzerinde sağ tuş ile “Satış Detayı” menüsüyle satışın detayını görmeniz, “Satış No Kopyala” seçeneği ile tüm satışlarda satışı bulmanız mümkündür.



TÜRK ECZACILARI BİRLİĞİ

Mustafa Kemal Mahallesi 2147 Sokak No:3 06510 Çankaya / ANKARA

Tel: +90 (312) 409 81 00 • Fax: +90 (312) 409 81 09

teb@teb.org.tr • www.teb.org.tr